

## Estintore Carrellato a polvere da kg 50

Omologato D.M. 06/03/92 (EN 1866-1) nr MI100ECP50AIVBC024

### STRUTTURA PORTANTE

Il telaio non ha parti saldate sul serbatoio, quindi offre una maggiore sicurezza all'estintore e meno punti di corrosione. La struttura viene verniciata con polvere poliesteri resistente agli agenti atmosferici ed ai raggi ultravioletti.

### SERBATOIO

Il serbatoio è realizzato in accordo alla norma EN1866-2 ed è certificato in accordo alla direttiva 2014/68/UE. Il serbatoio viene verniciato a polvere rossa resistente agli agenti atmosferici ed ai raggi ultravioletti.

### VALVOLA A LEVA 2"

La valvola è costruita in ottone nichelato ed è certificata secondo la direttiva 2014/68/UE. Dotata di sigillo di sicurezza e pescante in pvc.

### MANOMETRO

L'indicatore di pressione Ø 35 mm. L'ago posizionato nella zona verde indica che l'estintore è sotto pressione e pronto all'uso, mentre se l'ago è nel campo rosso rivolgersi al centro autorizzato di manutenzione.

### DISPOSITIVO DI EROGAZIONE

Composto da tubo in EPDM lunghezza 5 m, completo di pistola e cono erogatore in nylon. Dispositivo che permette la polverizzazione dell'estinguente con effetto manto denso, consentendo al getto di soffocare immediatamente il fuoco.

### ESTINGUENTE

La polvere è prodotta in Europa ed è certificata EN 615. La polvere è composta da Fosfato Monoammonio, Solfato di Ammonio.

### IMPIEGO ED USO

- 1) Togliere la spina di sicurezza e svolgere la manichetta;
- 2) Aprire la valvola;
- 3) Impugnare la pistola azionando la leva e dirigere il getto alla base delle fiamme sventagliando per distribuire l'estinguente in modo uniforme.

In caso di incendio di liquidi infiammabili non avvicinarsi troppo, stare ad una distanza di 4 - 5 mt. A norma del DM 10/03/98 e DL 81/2008 occorre un adeguato periodo d'addestramento all'uso degli estintori. Questo estintore può essere impiegato in tutti i tipi di incendio di classi A B C, anche su apparecchiature in tensione fino a 1000 Volt alla distanza di 1 mt.

### VANTAGGI

- Facile da usare
- Telaio separato dal serbatoio
- Qualità eccellente, quindi una lunga durata nel tempo
- Buona ergonomia, facile da manovrare
- Valutazioni estremamente elevate per gli incendi di classe A, B e C (combustibili solidi, combustibili liquidi e gas)
- Può essere utilizzato a basse temperature (-30 °C)
- Approvazione CE, EN1866-1 e DM 06/03/1992



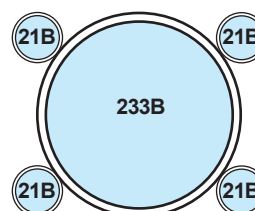
Made in Italy

### CLASSI DI FUOCO



### Metodo di spegnimento per classe B

È stata utilizzata una vasca da 233B (Ø3m) e quattro vasche da 21B (Ø0.92m) appoggiate alla vasca da 3m, come dal seguente disegno.



Il propellente utilizzato è eptano.

Classificazione di spegnimento ottenuta: A IV B C

Pressurizzato

Polvere

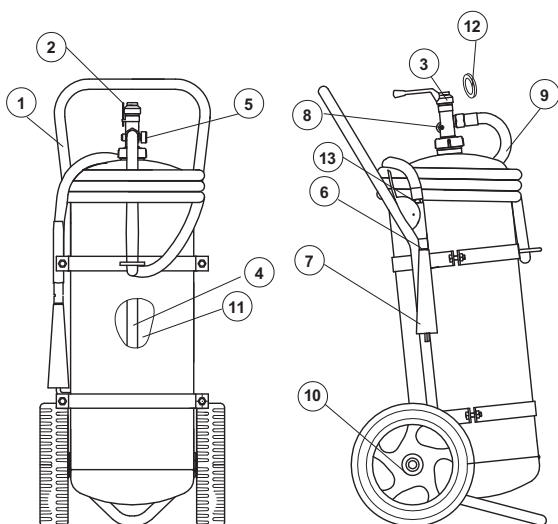
50 kg

Temperature di utilizzo

-30°C + 60°C

Caratteristiche Tecniche	
Serbatoio "Ø" [mm]:	300
Materiale:	DD2 UNI EN 10111
Pressione di Esercizio [bar]:	14 a 20°C
Pressione di Collaudo [bar]:	30
Pressione di Scoppio [bar]:	>55
Temperatura di Lavoro [°C]	-30 + 60
Estinguente:	ABC EUROSTAR
Propellente:	Azoto

Caratteristiche Tecniche	
Carica Nominale [kg]:	50
Tempo di Scarica [s] ~:	84
Dimensioni	
Altezza [mm] ~:	1050
Larghezza [mm] ~:	450
Profondità [mm] ~:	550
Peso [kg] ~:	80



Elenco parti di ricambio			
Pos.	Descrizione	Cod.	Q.tà
1	Struttura	00.171T.7500.02	1
2	Spina di sicurezza	00.170T.5020.00	1
3	Valvola	00.170T.5000.01	1
4	Pescante	00.130T.5900.00	1
5	Manometro	00.329C.4901.00	1
6	Pistola erogatrice	00.170T.1940.00	1
7	Cono erogatore	00.170T.1960.00	1
8	Valvola di sicurezza	0.170T.5270.00	1
9	Tubo di scarica	00.170T.2350.09A	1
10	Ruota Ø300mm	00.170Q.7601.00	2
11	Polvere ABC (50kg)	31130_1	2
12	Guarnizione	00.170T.7031.00	1
13	Oring pistola	00.170T.1930.00	1



Made in Italy



un marchio di



Be safe with Li.Bo. Always.

[www.libo.it/safety](http://www.libo.it/safety)